

千葉県におけるカワイヒラアシコメツキの記録

鈴木 互

Wataru SUZUKI: Record of *Ischiodontus kawaii* in
Chiba Prefecture, Central Japan

カワイヒラアシコメツキ *Ischiodontus kawaii* ÔHIRA は、奄美大島を基準産地として、1967年に命名記載された珍しいコメツキムシである。その後、九州（熊本県）、中甌島、屋久島、種子島などの各地から記録されたが、分布は西日本地域に限られていた。筆者は、松本俊信氏を通じて入手した千葉県産のコメツキムシのなかに本種の雄を見いだしたので、ここに記録しておきたい。

1♂, 千葉県木更津市小櫃川河口, 13.VIII.1986, 泉山茂之採集。

この記録によって、本種は奄美大島、屋久島、種子島から中甌島、熊本県をへて房総半島まで分布することが明らかになった。これまでのところ、九州南東部、四国、本州西部地域からは採集されていないが、その分布模様は、黒潮によって分布を拡げた動植物のものに似ている。本種の幼虫が朽ち木中で成虫することを考えると、その可能性が高いのではないと思われる。

今後、調査がなされれば、四国、紀伊半島、伊豆半島、伊豆諸島などの太平洋沿岸地域や、九州の日本海側地域からも、本種が発見されるかもしれない。

末筆ながら、いつも標本の協力をいただいている松本俊信氏に厚くお礼を申し上げる。

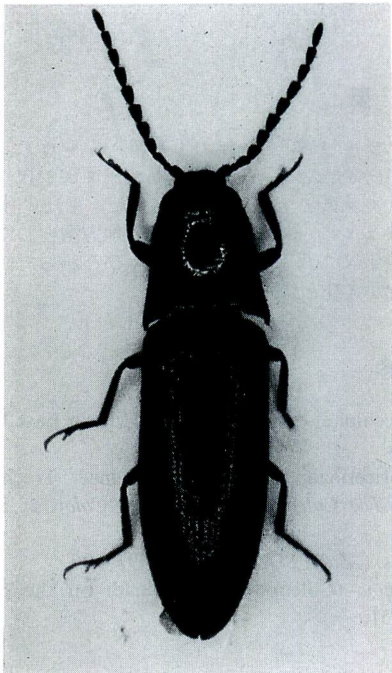


図 1. 千葉県小櫃川河口産カワイヒラアシコメツキ。

Fig. 1. *Ischiodontus kawaii* ÔHIRA, from the estuary of the Obitsu-gawa in Chiba Prefecture.

参 考 文 献

ÔHIRA, H., 1967. The Elateridae of the Ryukyu Archipelago, III (Coleoptera). *Bull. Japan ent. Acad., Nagoya*, 3: 27-38.

大平仁夫・鈴木 互, 1985. コメツキムシ科. 黒澤良彦, 久松定成, 佐々治寛之(編著), 原色日本甲虫図鑑, 3: 53-92, 保育社, 大阪.