

### 【短報】屋久島および奄美大島におけるケモンヒメミゾコメツキダマシの記録

ケモンヒメミゾコメツキダマシ *Dromaeolus cariniceps* Fleutiaux, 1923 はこれまでに、九州、伊豆諸島（三宅島・八丈島）、トカラ列島（中之島）、沖縄本島から記録があるが（久松, 1985; 鈴木, 2006a, 2006b, 2009）、九州とトカラ列島をつなぐ島々からの採集例はなかった。筆者は、屋久島および



図1. 屋久島産のケモンヒメミゾコメツキダマシの♀.

奄美大島において採集された個体を検することができたので、ここに記録しておきたい。

2 exs., 鹿児島県熊毛郡屋久島町永田, 10–12. VII. 2009, 西野久雄採集; 3 exs., 屋久島町小瀬田林道, 14–17. VII. 2013, 西田久雄採集. 1 ex., 鹿児島県奄美市住用町丸畑, 7. VII. 1976, 森島直哉採集; 4 exs., 鹿児島県奄美市名瀬知名瀬, 31.VII. –12. VII. 2011, 鈴木互採集.

文末ながら、貴重な標本をご提供下さった、栃木県の森島直哉氏と東京都の西野久雄氏に厚くお礼申し上げる。

#### 引用文献

- 久松定成, 1985. コメツキダマシ科. 黒澤良彦・久松定成・佐々治寛之編著, 原色日本甲虫図鑑 (III): 42–51 (pls. 8–9). 保育社, 大阪.  
 鈴木 互, 2006a. 伊豆諸島八丈島におけるケモンヒメミゾコメツキダマシの記録. 甲虫ニュース, (153): 28.  
 鈴木 互, 2006b. 材採集により得られたトカラ列島中之島のコメツキダマシ. 甲虫ニュース, (154): 28.  
 鈴木 互, 2009. FIT により採集された伊豆諸島三宅島のコメツキダマシ. 甲虫ニュース, (168): 17–18.

(鈴木 互 法政大学第二高等学校生物科)

### 【短報】韓国初記録のコツキダマシ3種

韓国に生息するコメツキダマシについては、これまでほとんど記録がなく、八木・沢田 (2000) によるアイヌツヤヒメコメツキダマシ *Xylopilus ainu* (Fleutiaux, 1923) と鈴木・高 (2012) によるホソナガコメツキダマシ *Isorhipis foveata* Hisamatsu, 1955 のわずか 2 種の確認がされているにすぎない。筆者は、韓国からこれまで記録のなかったコメツキダマシを 3 種検することができたので、ここに記録しておきたい。

#### 1. ミナミヒメミゾコメツキダマシ *Dromaeolus marginatus* Hisamatsu, 1965 (Fig. 1)

1 ♀, Mt. Villa, near Mt. Seoraksan, Gangwon-do, Republic of Korea, 9–11. VI. 1978, Shusei Saito leg.

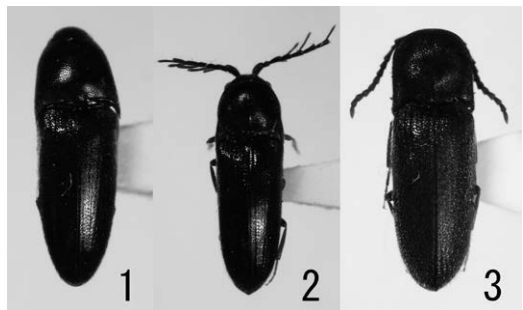
伊豆諸島八丈島と台湾の標本に基づいて命名記載された種であるが、その後、各地から記録され、現在では九州、伊豆諸島（三宅島）、小笠原諸島、屋久島、琉球の生息が確認されている。雌個体のため、雄交尾器の比較はできなかったが、三宅島産と台湾産の雌個体と比較した結果、形態が一致したので、本種と同定した。

#### 2. クシヒゲミゾコメツキダマシ *Microrhagus ramosus* (Fleutiaux, 1923) (Fig. 2)

本種は、北海道、本州、四国、九州、伊豆諸島、佐渡島、台湾から記録のある種で、雄では触角第 3 節より櫛歯状になることや分枝の位置、そして、前胸背板の凹陷部が浅く、不明瞭であることなどが特徴となっている。

1 ♂, Mt. Hal-la [ 漢拏山 ], 1,000m, W. Slope, Jeju-do, Republic of Korea, 24–29. VI. 1981, Toru Shimomura leg.

#### 3. アイヌコメツキダマシ *Farsus ainu* Fleutiaux, 1923 (Fig. 3)



Figs. 1–3. Eucnemid species newly recorded from Korea. 1, *Dromaeolus marginatus* Hisamatsu, 1965; 2, *Microrhagus ramosus* (Fleutiaux, 1923); 3, *Farsus ainu* Fleutiaux, 1923.

1♂, Sinheungsa [神興寺], Mt. Seoraksan, Gangwon-do, Republic of Korea, 1. VII. 1984, Republic of Korea, Toshio Senoh leg.; 1♀ (Fig. 3), Osaegyagsu [五色薬水], near Mt. Seoraksan, Gangwon-do, Republic of Korea, VII. 1981, Shusei Saitô leg. (筆者保管).

本種の分布域は、今回の記録を加えると、北海道、本州、四国、九州、対馬、屋久島、韓国そして台湾となり、比較的広い分布域を持つ種であることが明らかとなった。

筆者の手元には、上記の他に、*Hylis* sp. (1 ex., Sinheungsa [神興寺], 1. VII. 1984, Toshio Senoh leg.) の標本があるが、種の確定までにはいたらなかった。今後の多くの比較個体を得た上で、正体を明らかにしたい。

末尾ながら、貴重な標本をお譲りいただいた自

然環境研究センターの斉藤秀生氏、東京都の下村徹氏ならびに妹尾俊男博士に厚くお礼申し上げる。

#### 引用文献

- 久松定成, 1985. コメツキダマシ科. 黒澤良彦・久松定成・佐々治寛之編著, 原色日本甲虫図鑑 (III): 42-51 (pls. 8-9). 保育社, 大阪.
- 鈴木 互, 2009. FIT により採集された伊豆諸島三宅島のコムツキダマシ. 甲虫ニュース, (168): 17-18.
- 鈴木 互・高 尚均, 2012. 韓国におけるホソナガコムツキダマシの記録. さやばねニューシリーズ, (8): 47.
- 八木 剛・沢田佳久, 2000. ママエフコレクション目録. ユーラシア産双翅目, 鞘翅目標本. 兵庫県立人と自然の博物館収蔵資料目録, (4): 21-49.

(鈴木 互 法政大学第二高等学校生物科)

【訂正】 本誌 5号 pp. 49-50 に掲載された短報「紫色のオオアオカミキリ」に誤りがあったので、次のように訂正をしたい。すべて筆者の不注意によるもので、標本提供者の官能健次氏に責はない。ご迷惑をかけた官能氏に謹んでお詫びするとともに、誤りを教示された秋田勝己氏にお礼申し上げる。

表題	誤：紫色の...	正：紫色の...
P. 49, 8行目	誤：...紫色の...	正：...紫色の...
24~25行目	誤：...木曾御岳で採集された紫色...	正：...岐阜県本巣市で採集された紫色...
30行目	誤：...紫色の...	正：...紫色の...
31~32行目	誤：...木曾御岳 (日向~本巣)	正：...根尾村日向 (現・本巣市)

(新里達也)

## 定期購読のご案内

# 月刊むし

B5判, 56~80頁 毎月20日発売  
定価1200円 (送料100円)

「月刊むし」は、1971年3月に創刊された昆虫専門の月刊雑誌で、30年以上続いて発行されています。過去のバックナンバーの内容はむし社HPをご覧ください。  
<http://homepage2.nifty.com/mushi-sha/>



### 516号 (2014年2月号)

- 北海道大雪山系のクモマベニヒカゲの変異と分布・棲息環境
- ヒメキベリアオゴミムシの生態
- 日本のチョウ (35) 大型ヒョウモン (2)
- ホウオウオサムシ発見記 (3)
- ナナホシキンカメムシの求愛と交尾
- 茨城県北部の山間で見つかった甲虫類
- KIROKU・HOKOKU (11編)
- 第28回六虫会報告
- 虫誌ダイジェスト

## 昆虫用品は

むし社

検索

### 「月刊むし」定期予約購読

本誌は一般書店での販売のほか、定期予約購読も行っております。定期予約の場合、送料は無料で、次のように誌代も割引となりますので、ぜひご利用下さい。

6ヶ月 予約	定価 7200円 →	7000円
12ヶ月 予約	定価 14400円 →	14000円
24ヶ月 予約	定価 28800円 →	28000円

### お申し込み方法

郵便振替用紙に「月刊むし予約」と明記のうえ、下記の口座あてにご送金ください。

郵便振替口座 00160-5-159262 むし社  
新規お申し込みは、当月発売分よりとさせていただきます。



月刊むし・昆虫大図鑑シリーズ 7

### 日本産タマムシ大図鑑

- 日本産タマムシ全種全亜種を图示
- 微小種は超拡大でシャープに图示
- 生態写真も37プレートに多数掲載

著者：大桃定洋・福富宏和  
A4判204頁 (94カラープレート), 箱入り

定価 18,000円

(+税) [送料サービス]

むし社

〒164-0001 東京都中野区中野 2-23-1-209 Tel. 03-3383-1461~1462 Fax. 03-3383-1467