

末筆ながら、多数の採集標本のご恵与をいただいた香川県琴平町の佐野信雄氏に厚く御礼申し上げます。

引用文献

Bekchiev, R., P. Hlaváč and S. Nomura, 2013. A taxonomic revision of Tyrini of the Oriental region. V. Revision of the genus

Lasinus Sharp, 1874 (Coleoptera, Staphylinidae, Pselaphinae). Zookeys, 340: 21–42 (doi: 10.3897/zookeys.340.5980).

野村周平, 2014. 日本産オオトゲアリヅカムシ属 (*Lasinus* Sharp, 1874: Coleoptera, Staphylinidae, Pselaphinae) の分類学的ノート. さやばねニューシリーズ, (16): 1–12.

佐藤正昭, 1975. 香川県象頭山の甲虫類 (2), 月刊むし, (47): 30–33.

(2015年4月18日受領, 2015年6月12日受理)

【短報】台湾・太平山で採集されたピロウドコガネ 2種

太平山は台湾の宜蘭県大同郷に位置する標高1,950 mの名峰である。台湾三大林場の一つであるこの山は、ヒノキの有名産地であるだけでなく、氷河期の残存植物であり、非常に稀少なタイワンブナが分布することでも知られている。筆者らのうち吉武と伊藤は、2013年7月10, 11日の2日間、太平山のタイワンブナ林で昆虫類を調査する機会に恵まれた。その際に採集されたピロウドコガネを小林が同定したところ、台湾特産の2種が含まれていたため、タイワンブナ林の昆虫相を明らかにする上での一助となればと考え、ここに報告する。

コガネムシ科 Family Scarabaeidae
コフキコガネ亜科 Subfamily Melolonthinae
ピロウドコガネ族 Tribe Sericini

1. クロサワミゾピロウドコガネ *Hoplomaladera kurosawai* H.

Kobayashi,
2001 (Fig. 1)

1♂1♀, Yilan

County, Mt. Taipinshan, Taiwan Beech Trail, N24.505556, E121.631119, 1,838 m, 10–11. vii. 2013, H. Yoshitake leg.

台湾特産種。桃園縣拉拉山がタイプ産地で、南投縣と花蓮縣からも未発表ながら確認されている。宜蘭縣初記録と思われる。



Fig. 1. *Hoplomaladera kurosawai*.

2. リサンピロウドコガネ *Taiwanoserica lishana* Nomura, 1974 (Fig. 2)

2♂1♀, Yilan County, Mt. Taipinshan, Taiwan Beech

Trail, N24.505556, E121.631119, 1,838 m, 10–11. vii. 2013, H. Yoshitake leg.

台湾特産種。台中縣梨山がタイプ産地で、南投縣や花蓮縣、宜蘭縣からも未発表ながら確認されている。非常によく似た種が多く、同定が難しいグループである。

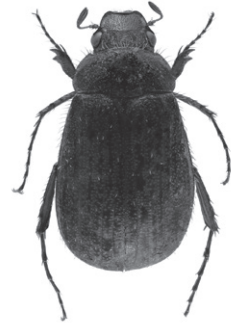


Fig. 2. *Taiwanoserica lishana*.

末筆ながら、太平山での調査に際して種々ご協力いただいた細矢剛、神保宇嗣（国立科学博物館、つくば市）、石川忠（東京農業大学、厚木市）、陸聲山、林朝欽、吳士緯（行政院農業委員會林業試験所、台北市）の各氏に深謝する。なお、吉武と伊藤による調査は日本学術振興会科学研究費補助金（研究課題番号：25304013；代表者：伊藤元己）の助成を受け、台湾政府から調査許可を得て実施されたものである。

引用文献

Kobayashi, H., 2001. Notes on the genus *Hoplomaladera* (Coleoptera, Scarabaeidae) from Taiwan. Elytra, Tokyo, 29 (2): 335–342.

Nomura, S., 1974. On the Sericini of Taiwan (Col., Scarabaeoidea). Tôhō-Gakuhô, Kunitachi, (24): 81–115.

(小林裕和 177-0043 練馬区上石神井南町3-16)

(吉武 啓 305-8604 つくば市観音台3-1-3

国立研究開発法人農業環境技術研究所)

(伊藤元己 153-8902 目黒区駒場3-8-1

東京大学大学院総合文化研究科

広域科学専攻, 広域システム科学系)