

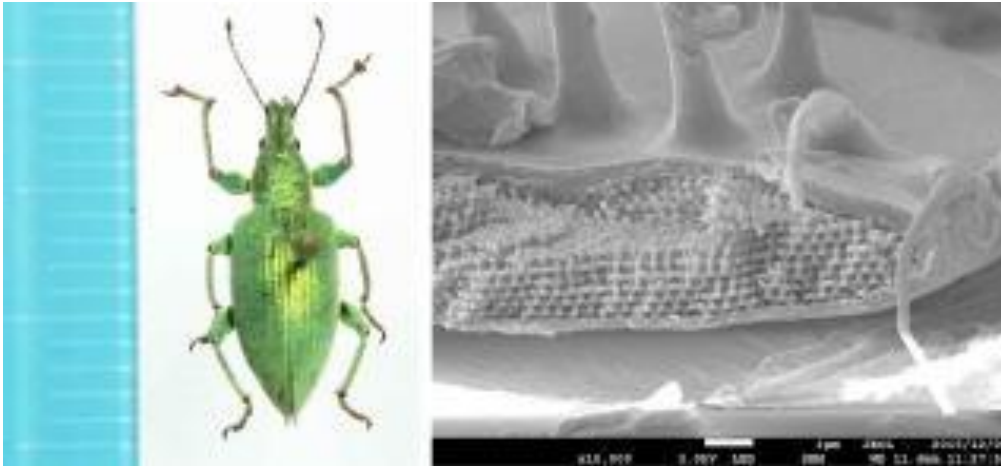
日本甲虫学会 Coleopterological Society of Japan

<http://kochugakkai.sakura.ne.jp/> Facebook <https://www.facebook.com/coleopterology>

2016年度年頭のご挨拶 (1月6日更新)

日本甲虫学会 会長 野村周平

日本甲虫学会会員の皆様、新年あけましておめでとうございます。今年もどうかよろしくお祈りします。甲虫学会の会計年度は、学校や役所とは異なり、1月はじまりの12月締めなので、年が改まるとともに年度も改まるということになります。昨年度はいろいろとトラブルも発生し、一部の皆様には大いにご迷惑をおかけしました。今年度は昨年度の反省に立って、より円滑な学会の運営を目指したいと思います。皆様すでにご存じのように、今年度の大会は、11月26～27日、大阪市立自然史博物館にて行われます。多数の皆様のご来場をお待ちしております。



季節が季節なので、余りフレッシュな甲虫の話題がありませんが、一つだけ。最近ゾウムシやカミキリムシの体表の鱗片の断面を作って、鱗片内部のフォトニック結晶を走査型電子顕微鏡 (SEM) で観察することに凝っています。オオアオゾウムシ (写真左) は川辺のヤナギなどにみられる、緑色のありふれた甲虫ですが、この緑色は体表を密に覆っている鱗片によるものです。この鱗片は円盤型で、表面には粗い毛が生じています。この鱗片の断面を作って SEM 観察すると、鱗片の中に極めて規則的に小孔の並んだフォトニック結晶が観察されました (写真右)。このフォトニック結晶によって、緑色の構造色が発色されています。

<リンク : <http://kochugakkai.sakura.ne.jp/introduction/introduction.html>>

2016 年度行事予定 (12 月 27 日更新)

くわしくは「さやばね」誌上またはホームページでご確認ください

< 当会行事予定まとめサイト : <http://kochugakkai.sakura.ne.jp/event/event.html> >

●第7回大会 (2016 年度) : 2016 年 11 月 26 日 (土), 27 日 (日) 大阪市立自然史博物館。大会長 : 林 靖彦、実行委員会・事務局長 : 澤田義弘 E-mail sawada-f@gol.com

※大阪での宿泊予約が取りにくい状況が続いています。どうぞお早めに。

●調査観察会 未定

●東京例会 第 1 回: 3 月 5 日 (土)、第 2 回 : 未定、第 3 回 : 未定

●名古屋例会 第 1 回 : 2 月 28 日 (日)、第 2 回 : 未定

●大阪例会春季例会 : 3 月 26 日 (土)、秋季例会 : 9 月 24 日 (土)、年末例会 : 12 月 10 日 (土)

行事記録

●第 6 回大会 (北九州) の記録は、さやばね (N.S.) (20): 56 とホームページに掲載

<http://kochugakkai.sakura.ne.jp/gallery/gallery.html>

●地域例会 (東京・名古屋・大阪) の記録はホームページの各例会のページをご覧ください。

やんばる調査観察会における問題とその対応に関するお知らせとお願い (12 月 29 日更新)

さやばね New Series (20): 61 とホームページに掲載していますので、ご参照ください。

<http://kochugakkai.sakura.ne.jp/excursion-problem.html>

特別出版物 PDF 公開状況

先生方の記念論文集など特別出版物について、ほとんどが既に PDF 公開しています。下記サイトからご利用ください。たいへん重い場合がありますのでご留意願います。

<http://kochugakkai.sakura.ne.jp/publication/publication.html##special-publication>

学会誌発行

Elytra (NS) が 11 月 25 日に、さやばね(NS) が 12 月 30 日に、それぞれ発行されました。

【重要】新年度会費納入のお願い

1 月で年度が改まります。新年度会費の納入をお願いいたします。正会員 8,000 円 (ただし日本国外に在住する会員は 10,000 円) / 学生会員 5,000 円 / 団体会員 10,000 円 / 賛助会員 1 口 20,000 円。[郵便振替口座] 口座名 : 日本甲虫学会、口座記号番号 : 00880-2-190472。

日本甲虫学会 ニュースレター 第 1 号

2016 年 1 月 10 日発行

※本ニュースレターは主に HP の更新履歴に基づき、プレーンテキストにてご希望の方に不定期でメール配信します。

お申込は下記サイトからどうぞ。過去の更新履歴も、PDF でご覧いただけます。

配信停止の方はご連絡ください

<http://kochugakkai.sakura.ne.jp/newsletter/newsletter.html>

(web 担当 : 初宿 shiyake@mus-nh.city.osaka.jp)
