

日本甲虫学会 Coleopterological Society of Japan

HP : <http://kochugakkai.sakura.ne.jp/>

Facebook <https://www.facebook.com/coleopterology>

Twitter : ハッシュタグ #甲虫学会

<https://twitter.com/hashtag/%E7%94%B2%E8%99%AB%E5%AD%A6%E4%BC%9A>

東京港野鳥公園のリュウキュウツヤハナムグリ

日本甲虫学会 会長 野村周平

本年8月25日に、高桑正敏さんが急逝され、私たちは少なからずショックを受けました。今でもまだ信じられない思いです。どこからか、ひょっこり現れそうな気がしてなりません。その高桑さんと私たちは、東京都大田区の埋め立て地にある、東京港野鳥公園の昆虫相調査を行っていました（現在も継続中）。高桑さんは常々、この野鳥公園でのハナムグリ類の多さに舌を巻き、調査に熱心に取り組んでおられました。

高桑さんは移入昆虫の第一人者でしたが、野鳥公園はもともとが埋め立て地なので、そこにいる虫はすべてが移入種、すなわち野鳥公園は「オール移入種の地」ということとなります。

野鳥公園には、リュウキュウツヤハナムグリ、カナブン、シロテンハナムグリ、シラホシハナムグリ、ハナムグリが多産しており、前の4種は夏場に多く、灼熱の日差しが照り付ける樹冠を元気に飛び回っているのが散見されます。特にリュウキュウツヤハナムグリは南西諸島からの国内移入と考えられており、最近では都心部への拡大が見られるようです。本年8月に私は、バナナを餌にしたノムラホイホイ（餌トラップ）をつかって、園内で本種を多数採集しました。本種には顕著な色彩変異が見られます。多い順に、1）全体金緑色で、肩の部分だけ金赤色を呈する型、2）全体銅金色か、金赤色で、縁の部分が緑色の構造色になるもの、3）全体紫銅色で、光沢が比較的弱いもの、の3型が見られます。



左:野鳥公園の樹冠に設置したノムラホイホイ（バナナトラップ）（黄色円内）

右:野鳥公園で採集されたリュウキュウツヤハナムグリ3色彩型（左から金緑色、銅金色、紫銅色の型、すべて♀）。

西表島におけるマルバネクワガタ類の採集に関する 緊急のお願い

日本甲虫学会自然保護委員会は、会員諸氏に対し、今年の成虫発生シーズンを前に、西表島でのマルバネクワガタ類の採集にあたっては、無用なトラブルを引き起こさないためにも、注意事項を遵守し、社会の一員としてマナーに則った行動をとるよう強く要望する。

くわしくは下記のリンクをご参照ください。

<http://kochugakkai.sakura.ne.jp/committee/committee.html#shizenhogo>

さやばね NS 23 号が発行されました

■解説：日本産ヒゲブトチビシデムシ類要説（III）／地方新聞による世論形成から見た希少水生甲虫類保全事情／甲虫コレクションガイド 6 農研機構 農業環境変動研究センター・昆虫標本館の甲虫コレクション ■論文：伊豆諸島八丈島から採集された土壌性小型甲虫類／絶滅危惧種フサヒゲルリカミキリの生活史，とくに野焼きと蛹化の関係について／本州におけるサメハダマルケシゲンゴロウの初記録／与那国島で採集されたヒメナガコメツキについて／壱岐のコメツキムシ科とコメツキダマシ科／対馬産のネキクロコメツキについて／伊豆諸島からのアリモドキ科の記録 ■短報多数 くわしくは下記 PDF に掲載

<http://kochugakkai.sakura.ne.jp/publication/sayabane/sayabane23.pdf>

年末の地域例会 東京 12/3(土)、大阪 12/10 (土)

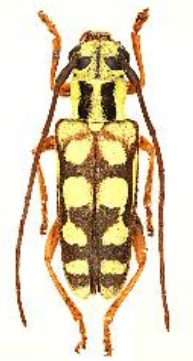
地域例会のページ：<http://kochugakkai.sakura.ne.jp/event/event.html>

甲虫学会大阪大会で「関西甲虫研究史」記念展示&公開講演会 11月26日(土)～1月31日(火) 大阪市立自然史博物館

・公開講演会(11月26日：土)の一般枠申込は[こちら](#)から。11月14日までにお申し込みください(抽選します)。大会に参加の学会会員は、事前申込不要です。

その他、大阪大会関連の情報は[こちら](#)から。

<http://kochugakkai.sakura.ne.jp/event/taikai/taikai2016.html>



図：カスガキモンカミキリ。奈良・春日山に因むカミキリムシ。関・小林によって1935年に記載。

日本甲虫学会 ニュースレター 第8号

2016年10月20日発行 ※本ニュースレターは主にHPの更新履歴に基づき、プレーンテキストにてご希望の方に不定期でメール配信します。お申込は下記サイトからどうぞ。過去の更新履歴も、PDFでご覧いただけます。配信停止ご希望の方はご連絡ください

<http://kochugakkai.sakura.ne.jp/newsletter/newsletter.html>

(web担当：初宿 shiyake@mus-nh.city.osaka.jp)